

DORVAL CONVICTIONS

28 février 2019

Document à destination de clients professionnels et non professionnels au sens de la MIF
Le fonds est un Fonds Commun de Placement (FCP) de droit français agréé par l'Autorité des Marchés Financiers et autorisé à la commercialisation en France ou éventuellement dans d'autres pays où la loi l'autorise.



FONDS FLEXIBLE 0 à 100% ACTIONS ZONE EURO

VL Part R : 144.80 €

VL Part I : 1,584.56 €

VL Part N : 88.47 €

ACTIF NET : 701,890,197.67 €

Code ISIN Part R : FR0010557967

Code ISIN Part I : FR0010565457

Code ISIN Part N : FR0013299187

Code BLOOMBERG Part R : DORCONV FP EQUITY

Code BLOOMBERG Part I : DORCONI FP EQUITY

Code BLOOMBERG Part N : DORCONN FP Equity

Gérants : Louis Bert, Stéphane Furet

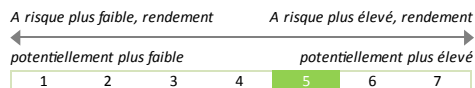
Notation Morningstar :

OBJECTIF DE GESTION ET PHILOSOPHIE D'INVESTISSEMENT

Créé le 31 décembre 2007, DORVAL CONVICTIONS est un fonds diversifié zone Euro, dont la part actions peut fluctuer entre 0 et 100%. L'approche de gestion patrimoniale, vise à limiter les pertes en capital lors des phases de retournement de marché pour mieux l'exposer lors des phases de reprise des marchés. L'indicateur de performance est constitué à 50 % de l'indice EONIA Capitalization Index 7D et 50% de l'indice EuroStoxx50 NR (EUR) calculé dividendes nets réinvestis (à partir du 1er janvier 2013).

Le processus se déroule en 4 étapes: détermination du taux d'exposition aux actions françaises et européennes, identification des thématiques d'investissements, allocation par tailles de capitalisations, sélection individuelle des sociétés. Le solde du portefeuille est investi en produits monétaires et en produits de taux, afin de sécuriser le capital et réduire la volatilité globale du portefeuille.

PROFIL DE RISQUE ET DE RENDEMENT



L'échelle (le profil) de risque et de rendement est un indicateur noté de 1 à 7 et correspond à des niveaux de risques et de rendements croissants. Il résulte d'une méthodologie réglementaire basée sur la volatilité annualisée, calculée sur 5 ans. Contrôlé périodiquement, l'indicateur peut évoluer.

PERFORMANCES NETTES DE FRAIS DE GESTION (%)

	1mois	3mois	6mois	YTD	1an	3ans	5ans	Depuis 31/12/2007
Performance DC Part R	0.5	1.0	-8.5	3.7	-13.0	12.0	10.4	44.8
Performance DC Part I	0.6	1.2	-8.1	3.8	-12.3	14.4	14.6	/
Performance Indicateur (*)	2.2	2.2	-1.1	5.0	-0.7	10.5	11.0	4.1
Performance EuroStoxx50 (*)	4.4	4.3	-2.2	10.2	-1.4	21.5	19.6	-11.6

	2019	2018	2017	2016	2015	2014	2013
Performance DC Part R	3.7	-15.3	13.8	2.4	9.4	2.5	15.8
Performance DC Part I	3.8	-14.6	14.6	3.2	10.1	3.4	16.5
Performance Indicateur (*)	5.0	-6.2	4.4	2.3	3.8	2.4	10.7
Performance EuroStoxx50 (*)	10.2	-12.0	9.2	3.7	6.4	4.0	21.5

COMMENTAIRE DE GESTION MENSUEL

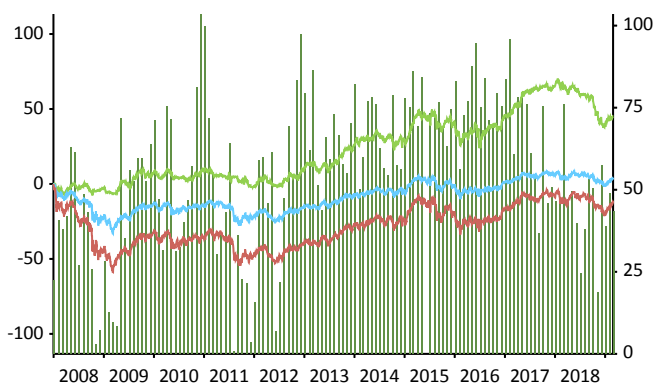
Sur le mois le marché a poursuivi sa hausse en raison de la réduction progressive de la prime de risque politique accumulée tout au long de l'année dernière. Cette fois c'est l'éloignement progressif du risque d'un hard Brexit qui a joué en Europe, alors que du côté américain les déclarations successives de l'administration Trump laissent entrevoir clairement la proximité d'un accord sur le front commercial avec la Chine. Par ailleurs, la multiplication des mesures fiscales en faveur du soutien de l'activité chinoise est de nature à rassurer les investisseurs sur la croissance mondiale. Dans ce contexte préalable, les cours des valeurs moyennes devraient progressivement se reprendre pour surperformer à nouveau sur le premier semestre avec le constat d'une reprise de l'activité européenne dès le deuxième trimestre, tirée par la consommation de la zone euro (baisse du prix du baril, politique budgétaire plus expansionniste et politique monétaire de la BCE plus accommodante à l'instar de l'inflexion de la FED). Pour le moment le rebond spectaculaire de près de 20% de Wall Street depuis la mi-décembre incite à une certaine vigilance sur le court terme où le marché américain pourrait logiquement faiblir quelque peu. Dans ce contexte notre exposition moyenne a été de 40%. Le rebond de nos valeurs liées à la transition énergétique ou la numérisation comme S&T, Neste ou Solutions 30 a joué très positivement ainsi que les valeurs liées à la consommation telles que Fnac ou Carrefour. Toutefois notre position (3%) en Wirecard, le leader allemand du e-payment, a pesé sensiblement en raison d'articles de presse alarmistes formellement démentis par la société. Les perspectives de croissance de près de 30% de Wirecard pour les deux prochaines années, qui ont été encore une fois confirmées, devraient permettre une reprise sensible des cours au fil des publications de cette année.

ANALYSE DE RISQUE

Ratio	1 an	3 ans	5 ans
Alpha	-0.25	0.01	-0.00
Bêta	0.98	1.04	1.07
Ratio de Sharpe	-1.53	0.46	0.21
Tracking Error	4.92	5.33	5.34
Ratio d'Information	-2.51	0.08	-0.02
Volatilité DC Part R	7.5	9.5	10.5
Volatilité Indicateur	5.6	6.1	7.4
Volatilité EuroStoxx50	13.4	14.6	17.7

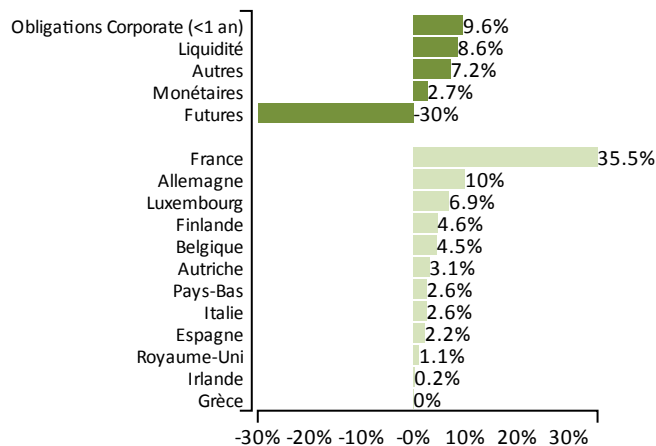
Ratio	Valeur	
Gain maximal enregistré	84.0%	du 10/10/08 au 22/01/18
Perte maximale enregistrée	-19.1%	du 22/01/18 au 20/12/18
Délai de recouvrement	-	jours
Fréquence de gain	56.7%	mensuelle

EVOLUTION DU TAUX D'EXPOSITION



■ Taux d'Expo. Actions (échelle de droite) — Dorval Convictions R
 173 Indicateur de référence de DC — EuroStoxx50 NR

CONSTRUCTION DU PORTEFEUILLE



Taux d'Exposition Actions

Titres Vifs	73.5%
Futures & Options	-30.0%

Répartition Sectorielle

Secteur	% Actif Net
Industries	13.5
Technologie	13.1
Services aux conso.	12.5
Sociétés financières	9.7
Biens de Conso.	7.7
Pétrole et Gaz	6.2
Télécom.	4.2
Matériaux de base	3.1
Services aux coll.	1.9
Santé	1.5

Capitalisation boursière

Tranche de capitalisation	% Actif Net
> 5 Mds €	48.1
De 1 à 5 Mds €	19.5
De 500M€ à 1Md€	0.7
< 500M€	5.2

Nombre de lignes

5 ^{ème} lignes	22.9 %
10 ^{ème} lignes	38.2 %

Principales lignes Actions

1 - SOLUTIONS 30 SE	6 - S&T AG
2 - GROUPE FNAC	7 - TELEPERFORMANCE
3 - EUROPCAR GROUPE	8 - WIRECARD AG
4 - NESTE OYJ	9 - BNP PARIBAS
5 - CFE	10 - ORANGE

Principaux mouvements récents Actions

DAIMLER AG	ALLEGEMENT
BNP PARIBAS	RENFORCEMENT
ORANGE	RENFORCEMENT
NESTE OYJ	RENFORCEMENT
BOUYGUES SA	ACHAT

FICHE TECHNIQUE

Code ISIN Part R	FR0010557967	Dépositaire	Caceis Bank France
Code ISIN Part I	FR0010565457	Valorisateur	Caceis Bank France
Code ISIN Part N	FR0013299187	Investissement minimum	1 Part
Code Bloomberg Part R	DORCONV FP EQUITY	Limite de Souscription/Rachat	13h00
Code Bloomberg Part I	DORCONI FP EQUITY	Horizon de placement recommandé	3 ans
Code Bloomberg Part N	DORCONN FP EQUITY	Indice de référence	50% EuroStoxx50 NR (EUR) + 50% EONIA Capitalization
Date de création du fonds	31 Décembre 2007		Index 7D
Forme juridique	FCP Français	Droits d'entrée	2,00 %, non acquis au fonds
Univers d'investissement	Valeurs françaises et européennes, toutes capitalisations	Frais de gestion part I	0,80 %
Eligibilité PEA	NON	Frais de gestion part R	1,60 %
UCITS normes européennes	OUI	Frais de gestion part N	1,30 %
Fréquence de valorisation	Quotidienne en clôture	Droits de sortie	0,00 %
Société de gestion	DORVAL ASSET MANAGEMENT	Commission de surperformance	20% de la surperformance en territoire positif par rapport à l'indicateur de référence

Conformément à la réglementation, le client peut recevoir, sur simple demande écrite de sa part, des précisions sur les rémunérations relatives à la commercialisation du présent produit.

CONTACT

DORVAL ASSET MANAGEMENT
1, rue de Gramont 75002 Paris
Tél. 01 44 69 90 44
Fax. 01 42 94 18 37

www.dorval-am.com



Gaëlle GUILLOUX

Tel.: +33 1 44 69 90 45 Gaelle.guiloux@dorval-am.com

Denis LAVAL

Tel.: +33 1 44 69 90 43 Denis.laval@dorval-am.com

CONTACTS CLIENTS

AVERTISSEMENTS ET RISQUES DU PRODUIT

Toutes les données concernant l'OPCVM sont extraites de l'inventaire comptable et de Bloomberg pour les indices et les caractéristiques des valeurs détenues en portefeuille. Les chiffres cités ont trait aux années écoulées, les performances passées ne sont pas un indicateur fiable des performances futures. L'attention du souscripteur est attirée sur le fait que la composition du portefeuille pourra s'éloigner sensiblement de celle de son indice de référence. Le style de gestion étant discrétionnaire, la composition du portefeuille ne cherchera jamais à reproduire, ni au niveau géographique, ni au niveau sectoriel, la composition de l'indicateur de référence. Ce dernier n'est donc qu'un indicateur de performance à posteriori. Les risques et les frais relatifs à l'investissement dans un OPCVM sont décrits dans le prospectus de ce dernier. Le prospectus et les documents périodiques sont disponibles sur demande auprès de Dorval Asset Management. Le prospectus doit être remis au souscripteur préalablement à la souscription. La définition des indicateurs de risques mentionnés dans ce document figure sur le site Internet : www.dorval-am.com. Préalablement à tout investissement, il convient de vérifier si l'investisseur est légalement autorisé à souscrire dans un OPCVM. L'OPCVM n'est pas autorisé à être commercialisé dans une autre juridiction que celle des pays d'enregistrement. Les données de performance ne tiennent pas compte des commissions et frais perçus lors de l'émission et du rachat des parts, et ne tiennent pas compte des frais fiscaux imposés par le pays de résidence du client. Dans l'hypothèse où un OPCVM fait l'objet d'un traitement fiscal particulier, il est précisé que ce traitement dépend de la situation individuelle de chaque client et qu'il est susceptible d'être modifié ultérieurement. Ce document est destiné à des clients professionnels et non professionnels. Il ne peut être utilisé dans un but autre que celui pour lequel il a été conçu et ne peut pas être reproduit, diffusé ou communiqué à des tiers en tout ou partie sans l'autorisation préalable et écrite de Dorval Asset Management. Aucune information contenue dans ce document ne saurait être interprétée comme possédant une quelconque valeur contractuelle. Dorval Asset Management ne saurait être tenue responsable de toute décision prise ou non sur la base d'une information contenue dans ce document. Dorval Asset Management, Société anonyme au capital de 303 025 euros, Immatriculée au RCS de Paris sous le numéro B 391 392 768 - APE 6630 Z, Agrément AMF n° GP 93-08

Définitions

Fonds flexible :	Produit financier dont l'allocation entre les classes d'actifs est variable dans le temps pour s'adapter, à tout moment, aux nouvelles configurations de marché.
Alpha :	Surperformance d'un fonds par rapport à son indice de référence, exprimée en pourcentage. C'est un indicateur de la capacité du gérant à créer de la valeur, hors effet de marché. Ainsi, plus l'alpha est élevé, meilleures sont les performances du fonds par rapport à celles de son indice de référence.
Bêta :	Mesure la sensibilité d'un fonds aux mouvements de marché (représenté par son indice de référence). Un bêta supérieur à 1 indique que le fonds amplifie les évolutions de son marché de référence à la hausse comme à la baisse. Au contraire, un bêta inférieur à 1 signifie que le fonds a plutôt tendance à moins réagir que son marché de référence.
Ratio de sharpe :	Indicateur de la surperformance d'un produit par rapport à un taux sans risque, compte tenu du risque pris (volatilité du produit). Plus il est élevé, meilleur est le fonds.
Volatilité :	Amplitude de variation d'un titre, d'un fonds, d'un marché ou d'un indice sur une période donnée. Une volatilité élevée signifie que le cours du titre varie de façon importante, et donc que le risque associé à la valeur est grand.
Gain maximal enregistré :	Gain maximal enregistré historiquement par le fonds.
Perte maximal enregistré :	Perte maximale enregistrée historiquement par le fonds.
Délai de recouvrement :	Temps exprimé en jour mis par le fonds pour dépasser la plus haute valeur liquidative sur la période indiquée.
Fréquence de gain :	Calcul sur l'historique du fonds depuis sa création représentant le ratio du nombre d'observations positives sur le nombre total d'observation de période.
Exposition en pourcentage de l'actif net :	L'exposition globale d'un fonds intègre la somme des positions physiques et des positions hors bilan. Par opposition aux positions dites "physiques"(qui apparaissent comptablement dans l'inventaire du portefeuille), le Hors-bilan regroupe les positions prises sur les instruments financiers à terme comme les produits dérivés. Exemples de produits dérivés : contrats à terme, swaps, contrats d'options. Une limite maximale d'exposition Hors bilan est définie dans le prospectus.

Méthodologie MorningStar

© 2018 Morningstar, Inc. Tous droits réservés.

Les informations contenues dans les présentes : (1) appartiennent à Morningstar et/ou ses fournisseurs d'informations;(2) ne peuvent être ni reproduites, ni redistribuées; (3) sont présentées sans garantie d'exactitude, d'exhaustivité ou d'actualité.

Ni Morningstar ni ses fournisseurs d'informations ne pourront être tenus pour responsables de tout dommage ou perte résultant de l'utilisation de ces données.

Les performances passées ne garantissent pas les résultats futurs. Les références à un classement, un prix et/ou à une notation ne préjugent pas des résultats futurs de ces derniers/du fonds ou du gestionnaire.

La notation Morningstar s'applique aux fonds disposant d'au moins 3 ans d'historique. Elle tient compte des frais de souscription, du rendement sans risque et de la volatilité du fonds afin de calculer pour chaque fonds son ratio MRAR (Morningstar Risk Adjust Return). Les fonds sont classés ensuite par ordre décroissant de MRAR : les 10 premiers pourcents reçoivent 5 étoiles, les 22,5% suivants 4 étoiles, les 35% suivants 3 étoiles, 22,5% suivants 2 étoiles, les 10% derniers reçoivent 1 étoile. Les fonds sont classés au sein de 180 catégories européennes.

Reporting généré avec <https://fundkis.com>.